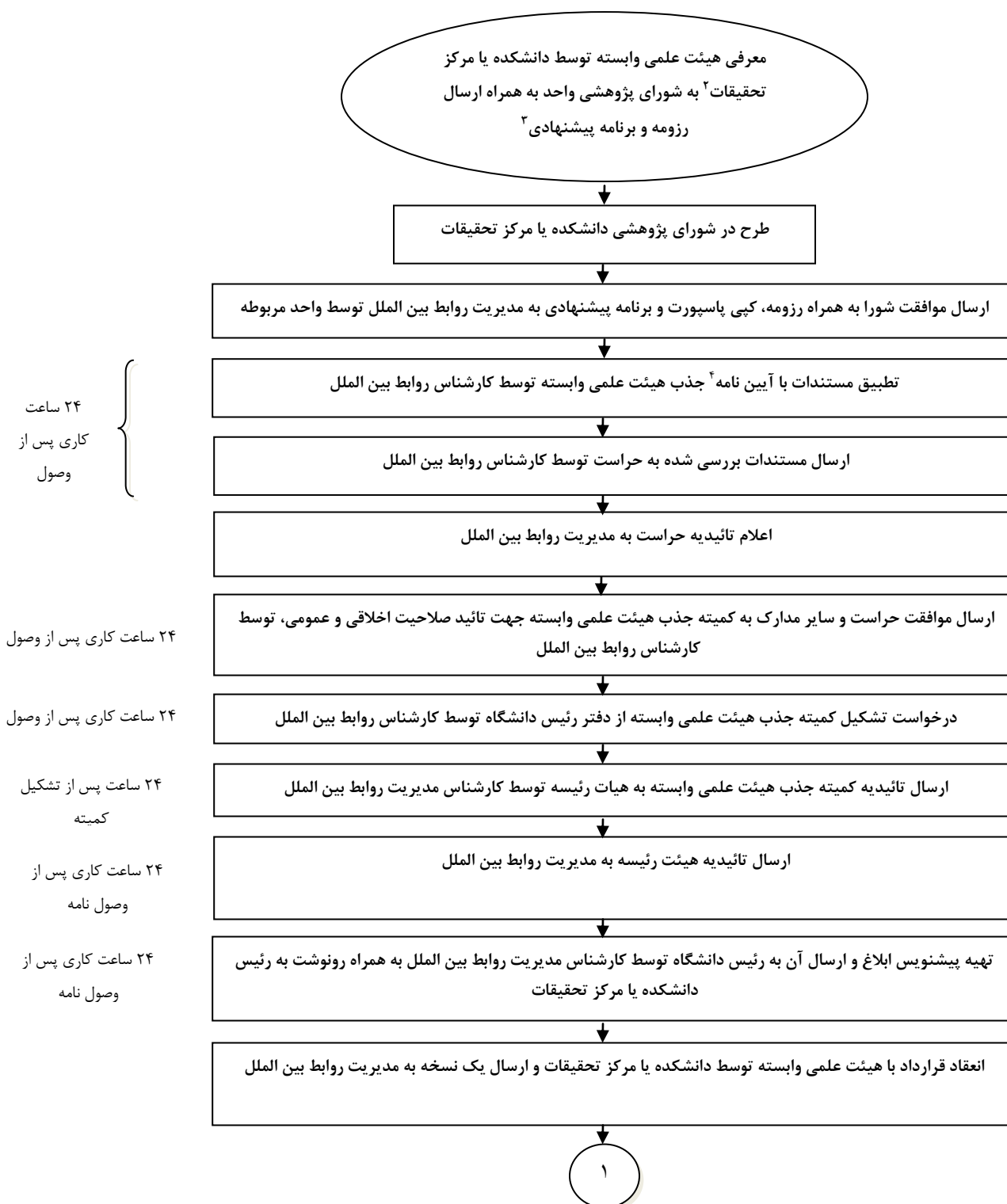


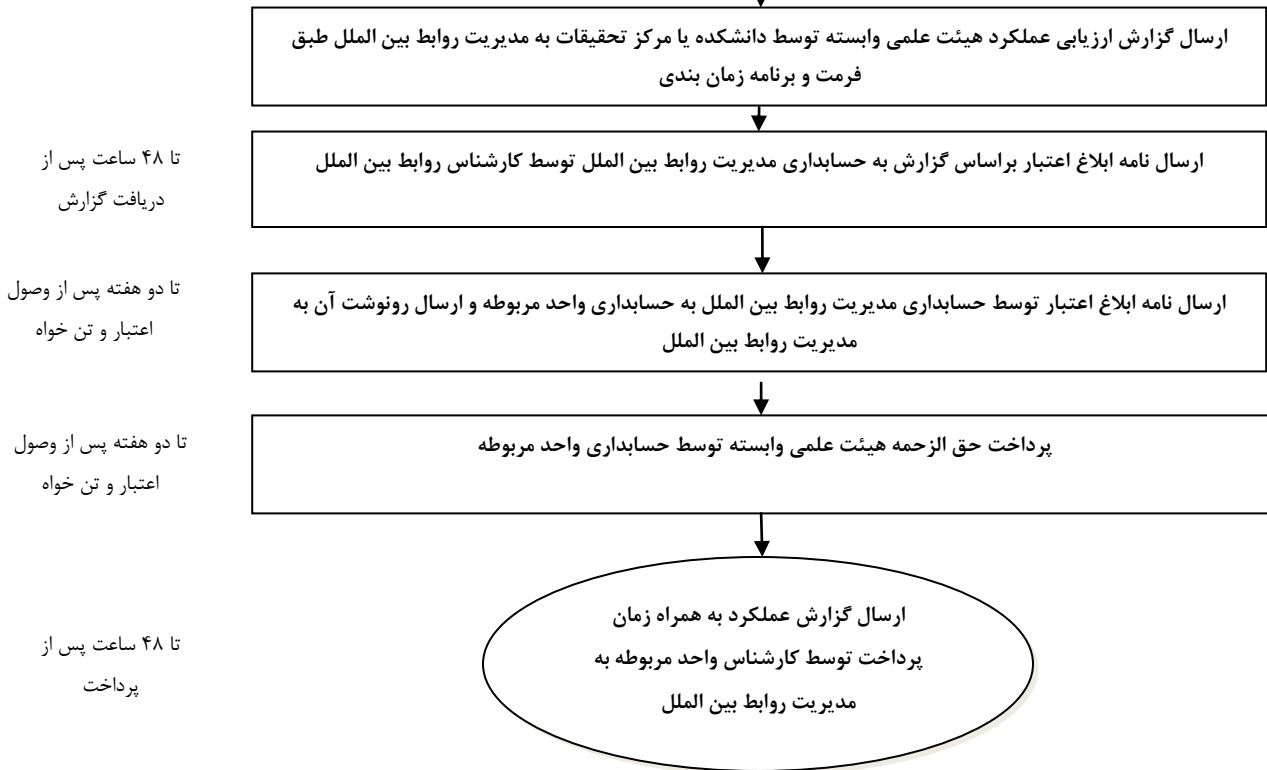
دانشگاه علوم پزشکی و خدمات بهداشتی درمانی تبریز

مدیریت روابط بین الملل

نمودار اجرائی گردش کار "جذب هیئت علمی وابسته"^۱



۱



^۱ این فلوجارت با فرض مثبت بودن هر گام طراحی شده است. بدیهی است در صورت عدم موافقت در هر یک از مراحل، موضوع به واحد درخواست کننده ارجاع داده خواهد شد.

^۲ در صورت ارائه درخواست توسط شخص استاد، و یا معرفی استاد از مراجع دیگر (وزارتخانه و ..) موضوع به واحد مربوطه جهت طی مراحل فوق ارجاع خواهد شد.

^۳ برنامه پیشنهادی شامل جزئیات و زمانبندی فعالیتهای آموزشی، پژوهشی و خدماتی و ... هیئت علمی وابسته خواهد بود. (در صورت عدم موافقت در هر یک از مراحل، موضوع به واحد درخواست کننده ارجاع داده خواهد شد)

^۴ آئین نامه جذب هیئت علمی وابسته به انضمام فرمهای مربوطه در سایت روابط بین الملل موجود است.

در حال حاضر خانم طاهره فریدوند به شماره تماس ۳۳۳۷۰۱۱۹ مسئول این فرآیند میباشند.